

Инструкция по эксплуатации

Барьер Норма индиго кувшин-фильтр

Цены на товар на сайте:

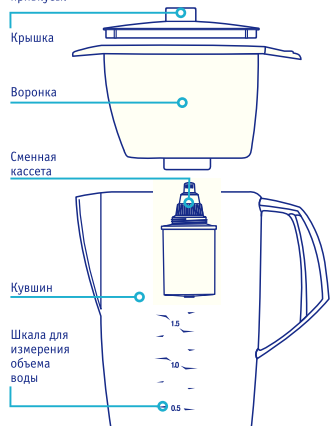
http://www.vseinstrumenti.ru/santehnika/filtry_dlya_vody/kuvshiny/barer/norma_indigo/

Отзывы и обсуждения товара на сайте:

http://www.vseinstrumenti.ru/santehnika/filtry_dlya_vody/kuvshiny/barer/norma_indigo/#tab-Responses

Руководство по эксплуатации

Фильтр-кувшин "БАРЬЕР" предназначен для доочистки питьевой водопроводной воды. Эффективно очищает воду от активного хлора, органических и хлорорганических соединений, ионов тяжелых металлов и других вредных веществ. Устраняет неприятные запахи и привкусы.



Фильтр укомплектован сменной фильтрующей кассетой "БАРЬЕР-4". (Кроме фильтров-кувшинов БАРЬЕР Классик, Экстра, Лайт, которые укомплектованы сменной кассетой "БАРЬЕР-Классик").

Фильтрующая кассета "БАРЬЕР" разработана на основе последних достижений в технологии очистки воды. В ней использованы наиболее эффективные материалы и компоненты. Тем не менее, ресурс кассеты ограничен, и для того, чтобы фильтр продолжал очищать воду с прежней эффективностью, кассету необходимо своевременно менять.

Ресурс сменных кассет

Ресурс сменной кассеты БАРЬЕР-4 ("Стандарт") – до 350 литров*. Начальная производительность (скорость фильтрации) – не менее трех литров в час.

Фильтры-кувшины Классик, Экстра, Лайт комплектуются сменной кассетой БАРЬЕР-Классик. Ресурс кассеты до 200 литров*. Срок службы сменной кассеты с начала использования – не более трех месяцев независимо от объема очищенной воды. Температура очищаемой воды – не более +35°C

* Ресурс сменной кассеты зависит от качества исходной воды.

ВНИМАНИЕ!

Не используйте фильтр для очистки воды, небезопасной в микробиологическом отношении. Кассеты БАРЬЕР-4 ("Стандарт"), БАРЬЕР-Классик не предназначены для уничтожения бактерий и вирусов!

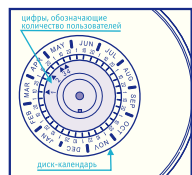
Объемы кувшинов

Фильтр-кувшин	объем кувшина, л	объем воронки, л	объем очищенной воды, л
НОРМА, ЛАЙТ	3,0	1,5	1,65
КОМПАКТ	2,7	1,1	1,2
ПРЕМИА, СТАЙЛ	2,5	1,0	1,1
СМАРТ	3,5	1,4	1,5
ГРАНД НЕО	4,0	1,7	2,0
ГРАНД	3,6	1,65	1,8
ЭКО	2,6	1,1	1,2
ЭКСТРА	2,5	1,0	1,1
КЛАССИК	3,2	1,3	1,4

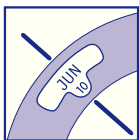
Подготовка фильтра к работе

- Тщательно промойте детали фильтра.
- Вверните сменную кассету в воронку до упора.
- Обязательно слейте первые две порции очищенной воды. В первых литрах очищенной воды возможно появление небольшого количества угольной пыли. В процессе использования также возможно попадание частиц угля в отфильтрованную воду. Это безопасно для здоровья и не свидетельствует о неисправности сменной кассеты.

ЗАМЕНА ФИЛЬТРУЮЩЕЙ КАССЕТЫ НОРМА, КОМПАКТ календарный индикатор ресурса



Поворачивая диск-календарь на внутренней стороне крышки, совместите цифру, соответствующую количеству пользователей, с датой установки кассеты.



Одновременно в окошке на лицевой стороне крышки появится дата окончания ресурса кассеты.

ЛАЙТ, КЛАССИК, ЭКСТРА

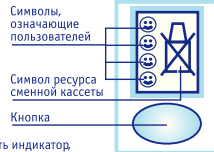
Данная модель фильтра-кувшина не имеет индикатора замены кассеты и укомплектована сменной кассетой "БАРЬЕР-Классик", рекомендуемая периодичность замены – 1 месяц.

ВНИМАНИЕ!

Не забывайте своевременно менять кассеты!

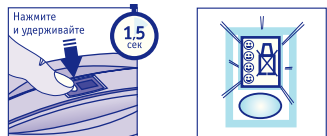
ПРЕМИА, ГРАНД с микропроцессорным индикатором

Микропроцессорный индикатор ресурса точно определяет продолжительность работы сменной кассеты и своевременно сигнализирует о необходимости ее замены.

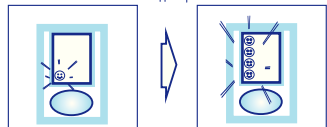


Запуск

- Чтобы включить индикатор, нажмите на кнопку и удерживайте ее в течение нескольких секунд, пока на экране не появится изображение.

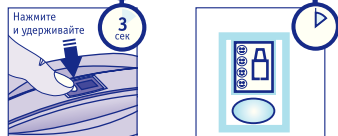


- После включения индикатора установите необходимое количество пользователей однократным нажатием кнопки.



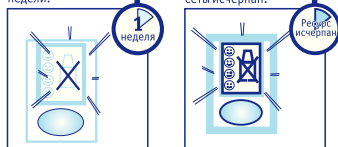
Примечание: При случайном запуске индикатор самостоятельно выключается, если в течение 30 сек. не был произведен запуск таймера.

- Установив количество пользователей, запустите таймер. Для этого нажмите на кнопку и удерживайте ее нажатой, пока на экране индикатора не появится изображение сменной кассеты.



Индикация окончания ресурса

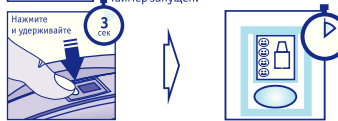
Появление мигающего крестика на изображении сменной кассеты означает, что кассету рекомендуется заменить в течение недели.



Вы можете изменить количество пользователей в любой момент двойным быстрым нажатием кнопки. Затем повторите процедуры, описанные в пунктах 2 и 3. Когда количество пользователей изменено, ресурс сменной кассеты пересчитывается автоматически.

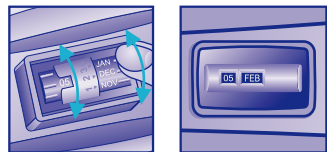
Действия при замене кассеты

После установки новой кассеты нажмите кнопку и удерживайте, пока на экране не появится полное немигающее изображение. Отпустите кнопку, появится изображение количества пользователей и сменной кассеты. Таймер запущен.



СТАЙЛ, ГРАНД Нео, СМАРТ механический календарный индикатор

После того как Вы установили новую сменную кассету, переверните крышку кувшина, укажите в соответствующем окошке индикатора ближайшее к дате замены число. Совместите текущий месяц с указателем количества пользователей.



Одновременно в окошке на лицевой стороне отобразится рекомендуемая дата замены кассеты.

Рекомендации:

- Применяйте фильтр только по назначению.
- Перед началом использования необходимо промыть воронку, кувшин и крышку слабым мыльным раствором, ополоснуть чистой водой и вытереть насухо.
- Оберегайте фильтр-кувшин от ударов.
- Необходимо не реже, чем один раз в месяц промывать воронку и кувшин фильтра слабым мыльным раствором, ополаскивать чистой водой и вытирать насухо.
- Не допускайте длительного нахождения фильтра под прямыми солнечными лучами.
- В случае длительных перерывов в работе фильтра (более трех дней) отфильтрованную воду необходимо слить, а детали фильтра протереть насухо чистым полотенцем. Прежде чем снова начать использовать фильтр, повторите процедуру подготовки фильтра к работе.
- В зимний период, а также при использовании воды с пазухами воздуха возможно снижение скорости протекания кассеты. В таком случае выкрутите сменную кассету и несколько раз встряхните.

ГРАНД, ЭКО

Данные фильтры-кувшины не укомплектованы индикатором ресурса. Для определения периодичности замены кассеты используйте таблицу.

При потреблении до трех литров воды на человека в день, средняя продолжительность работы одной сменной кассеты БАРЬЕР-4 ("Стандарт"):

- для 1 человека	90 дней
- для семи из двух человек	60 дней
- из трех человек	40 дней
- из четырех человек	30 дней

Изготовитель гарантирует качественную работу фильтра при условии соблюдения правил настоящего руководства. Хранить при температуре от минус 25°C до плюс 40°C. Максимальный срок хранения до начала эксплуатации – 2 года. Срок службы изделия (без сменной кассеты) – 5 лет.



ТУ 3697-013-32989981-96
 Фильтр-кувшин для очистки воды "БАРЬЕР Норма", "БАРЬЕР Компакт", "БАРЬЕР Премия"
 Сертификат соответствия: № РОСС RU.Н003.В03907
 Фильтр-кувшин для очистки воды "БАРЬЕР Стайл", "БАРЬЕР Смарт", "БАРЬЕР ГРАНД Нео", "БАРЬЕР ЭКО", "БАРЬЕР Экстра", "БАРЬЕР Гранд", "БАРЬЕР Классик"
 Сертификат соответствия: № РОСС RU.Н003.В03792
 Сделано в России.
 ЗАО "МЕТТЭМ-Технологии"
 Россия, 143900, Московская обл., г. Балашиха, ул. Парковая, д.3
 www.barrier.ru





БАРЬЕР

ФИЛЬТРЫ ДЛЯ ОЧИСТКИ ВОДЫ

МАРКА №1

На страже

Вашего здоровья!



БАРЬЕР

ФИЛЬТРЫ ДЛЯ ОЧИСТКИ ВОДЫ

МАРКА №1

На страже

Вашего здоровья!